

## IP44.de Controller

### Gebrauchsanweisung

1. Gewährleisten Sie, dass der ordnungsgemäße Anschluss der IP44.de connect Leuchten mit den entsprechenden connect-Komponenten gemäß der Gebrauchsanweisung IP44.de connect erfolgt ist.
2. Netzanschluss auf Spannungsfreiheit prüfen.
3. Installieren Sie den IP44.de Controller je nach Installations-Situation gemäß der Abbildungen unten.
4. Netzanschluss herstellen.
5. Die Konfiguration des Controllers entnehmen Sie bitte der beigegeführten Kurzanleitung zur Casambi App. Bei Fragen zur App kontaktieren Sie bitte direkt die Firma Casambi über support@casambi.com.

### Voraussetzungen zur Montage:

Max. Ausgangsleistung: **150 W**

Ein- und Ausgangsspannung: 230 V.

Übertragungsbereichweite 30 m (freies Gelände).

### Hinweis:

Die oberirdisch verlegten Zuleitungen entsprechen H05RN-F3G0,75 und H07RN-F3G1,5.

### Montagehinweis:

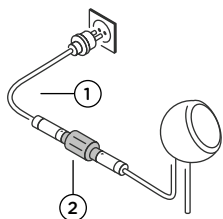
Die IP44.de connect-Bestandteile dürfen nicht mit stark sauren oder alkalischen Böden oder anderen aggressiven Substanzen, Chemikalien oder Düngemitteln in Kontakt kommen.

Die IP44.de connect-Komponenten liegen auf nicht verdichtetem Untergrund positionieren.

**NIEMALS** zwei Controller hintereinander schalten, **die Controller werden dabei irreparabel zerstört!!!!** – siehe Abb. 5 + 6

### Konfigurationen . Do's + Don'ts

Abb. 1



- 1 Netz-Anschlussverbindung
- 2 Controller
- 3 Verlängerungskabel
- 4 Y-Verteilerbox
- 5 H-Verteilerbox

Abb. 2

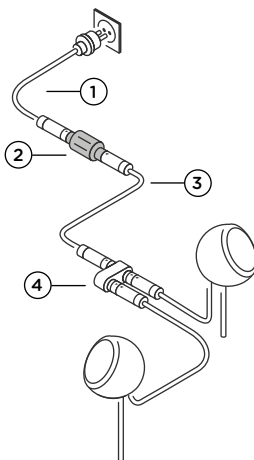


Abb. 3

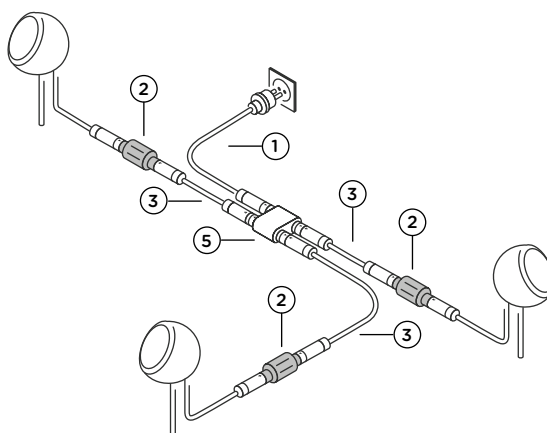


Abb. 4

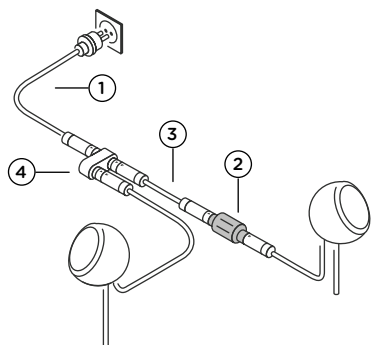
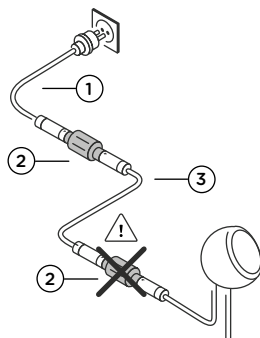


Abb. 5



**NIEMALS** zwei Controller hintereinander schalten, die Controller werden dabei irreparabel zerstört!

Abb. 6

